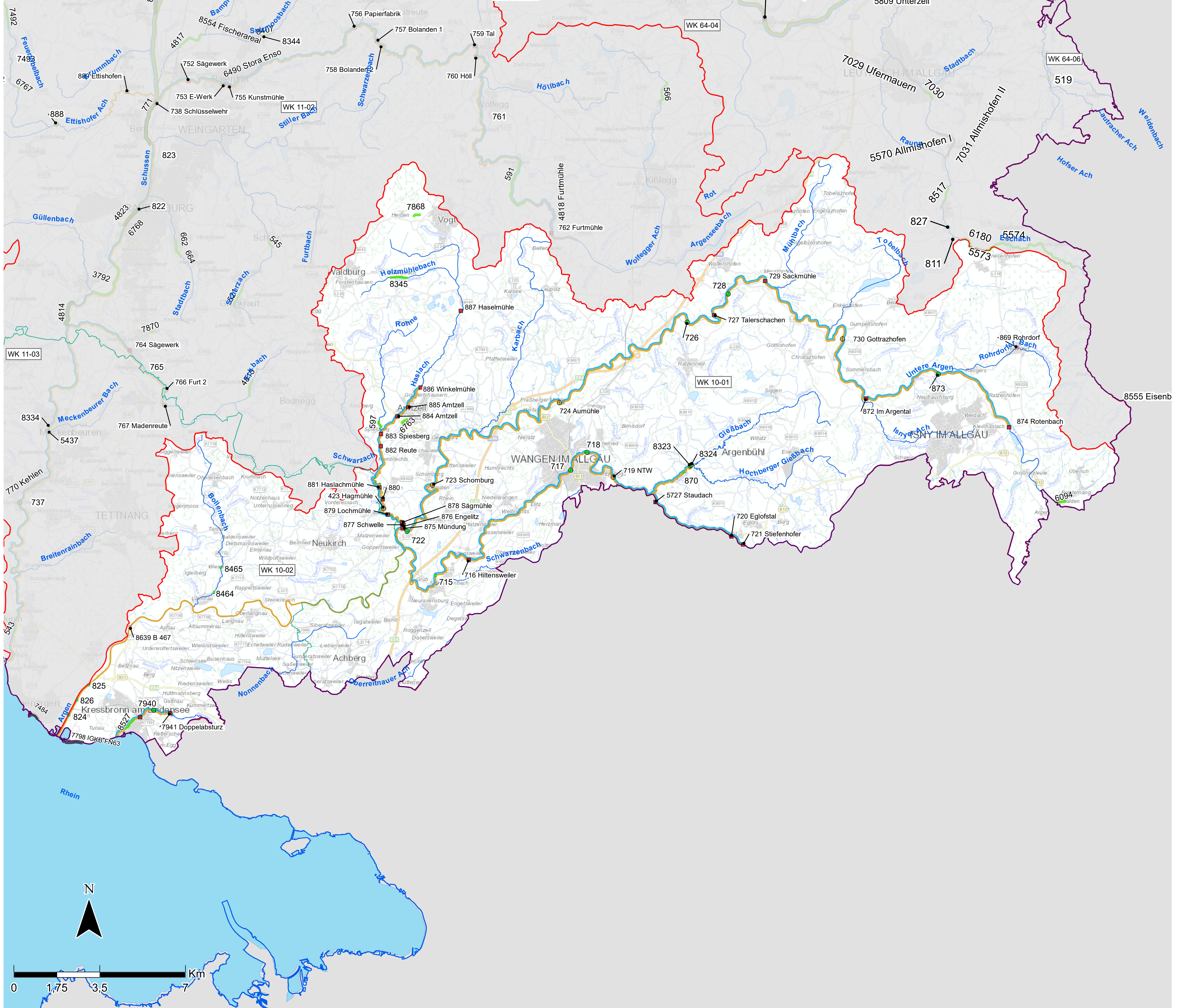


# WRRL-Arbeitskarte Maßnahmen Hydromorphologie

## Teilbearbeitungsgebiet Nr. 10



### WRRL Arbeitskarte Hydromorphologie

Bearbeiter	Datum	Maßstab (DIN A0)
RPT/Referat 52 K. Rathenow	28.04.2020	1:60.800



**Baden-Württemberg**

REGIERUNGSPRÄSIDIUM TÜBINGEN

Kartengrundlage RIPS, ATKIS  
© Landesamt für Geoinformation und Landentwicklung Baden-Württemberg und  
LUBW Landesanstalt für Umwelt, Messungen und Naturschutz Baden-Württemberg

### Zeichenerklärung

**WK-Bewertung (Ökologie)**

sehr gut
gut
mäßig
unbefriedigend
schlecht
ohne Bewertung

**Untersuchungsstellen-Ergebnisse Biol. QK**

sehr gut
gut
mäßig
unbefriedigend
schlecht
ohne Bewertung

**Verwaltungsgrenzen**

Regierungsbezirk
Landkreis

### Programmstrecken Hydromorph.

Mindestwasser
Durchgängigkeit
Struktur

### Maßnahmen Hydromorphologie

umgesetzte Maßnahmen - WRRL	umgesetzte Maßnahmen - sonstiger wasserwirt. Vollzug	geplante Maßnahmen - WRRL	geplante Maßnahmen - sonstiger wasserwirt. Vollzug
Bauwerk	Bauwerk	Bauwerk	Bauwerk
Gewässerstruktur	Gewässerstruktur	Gewässerstruktur	Gewässerstruktur

### teilweise umgesetzte Maßnahmen - WRRL

Bauwerk (Fischabstieg fehlt)
------------------------------

### Flusswasserkörper

10-01 natürlich
erheblich verändert (HMWB)
künstlich (AWB)

### Seewasserkörper

WRRL-Teilnetz
Gewässer I. Ordnung
Gewässer II. Ordnung

### Migrationsbedarf der Fischfauna

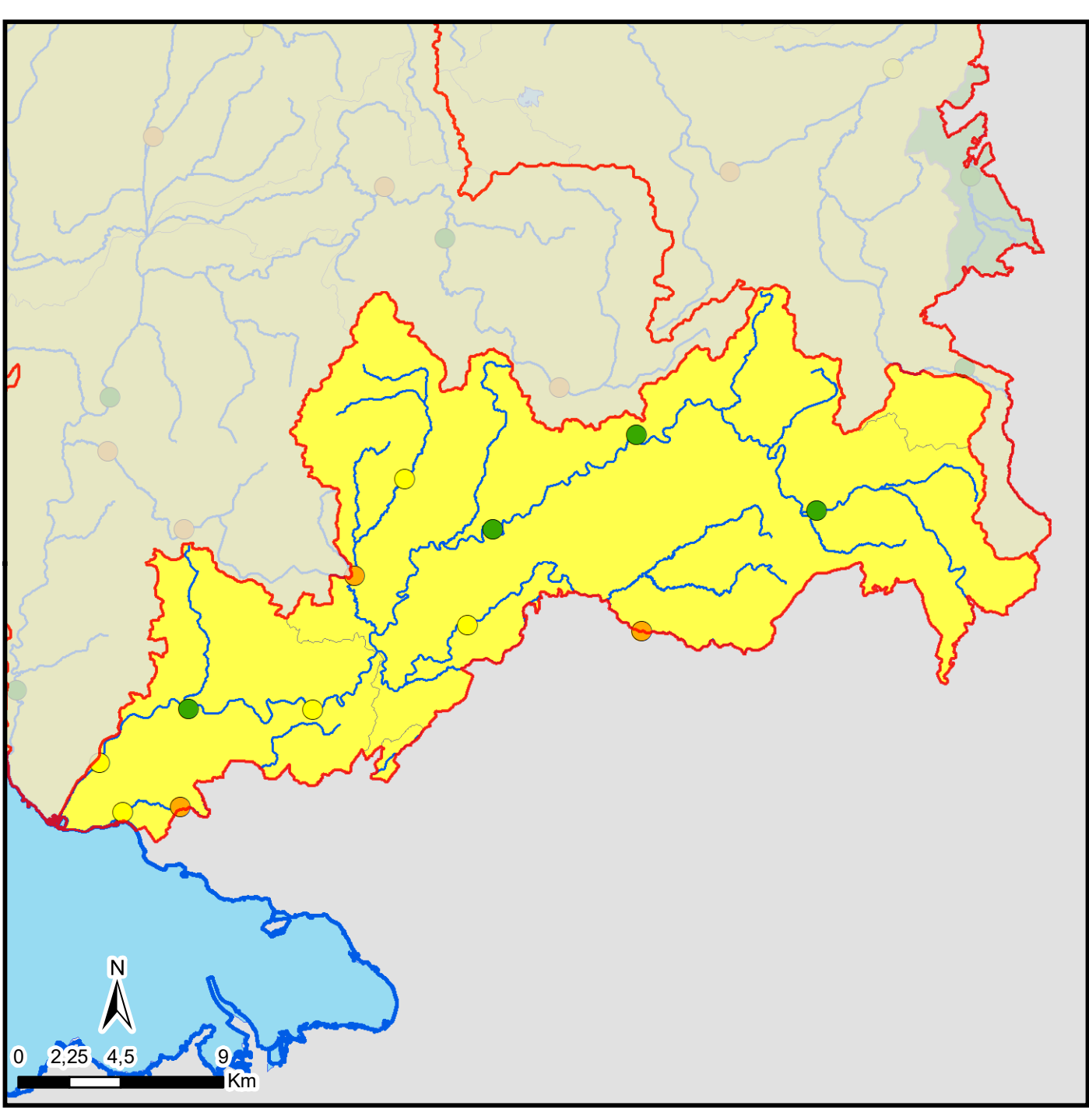
normaler Migrationsbedarf
erhöhter Migrationsbedarf
hoher Migrationsbedarf
Lachsgewässer, hoher Migrationsbedarf
Seeforellengewässer, hoher Migrationsbedarf
derzeit ohne Migrationsbedarfs-Kategorie
außerhalb BW gelegen
Stillgewässer u. Altrheine

### Fischzönotische Grundausprägung der Fließgewässer

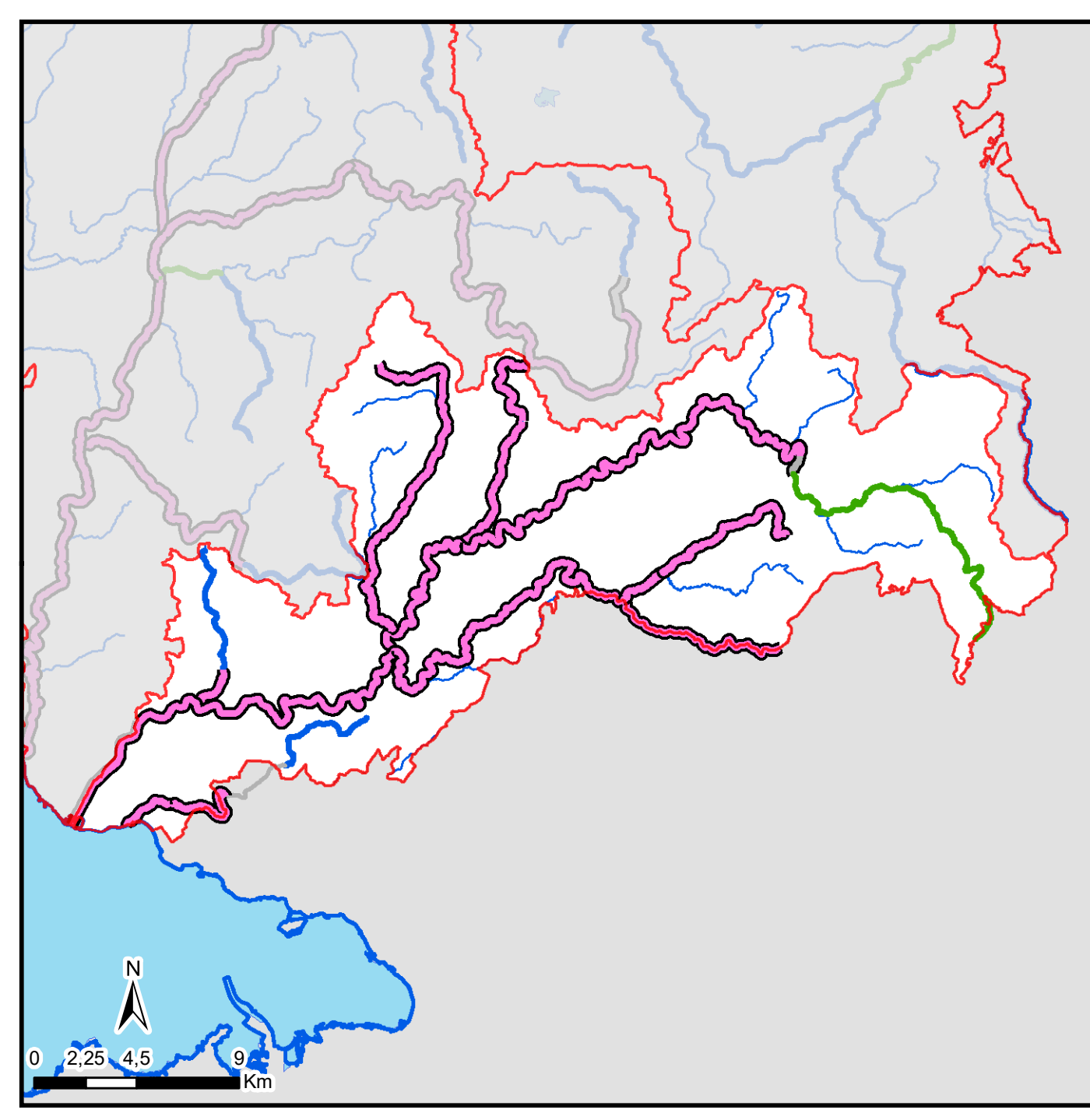
Bachforellentyp des Epirithrals
Grobmaterialgeprägter Salmonidentyp des Epirithrals
Grobmaterialgeprägter Salmonidentyp des Metarithrals
Feinmaterialgeprägter Salmonidentyp des Epirithrals
Feinmaterialgeprägter Salmonidentyp des Metarithrals
Salmonidentyp des Meta- und Hyporithrals
Salmoniden-Schmerlen-Typ des Meta- und Hyporithrals
Salmonidentyp des Hyporithrals
Erlitzen-Schmerlen-Typ des Hyporithrals
Salmonidengeprägter Mischtyp
Erlitzen-Schmerlen-geprägter Mischtyp
Cyprinidengeprägter Mischtyp
Cypriniden-Barsch-Typ des Epipotamals
Fließgewässer mit Stillgewässereinflüssen
derzeit ohne Referenz
Altrheine und Stillgewässer
außerhalb BW gelegen

### Fließgewässertypen

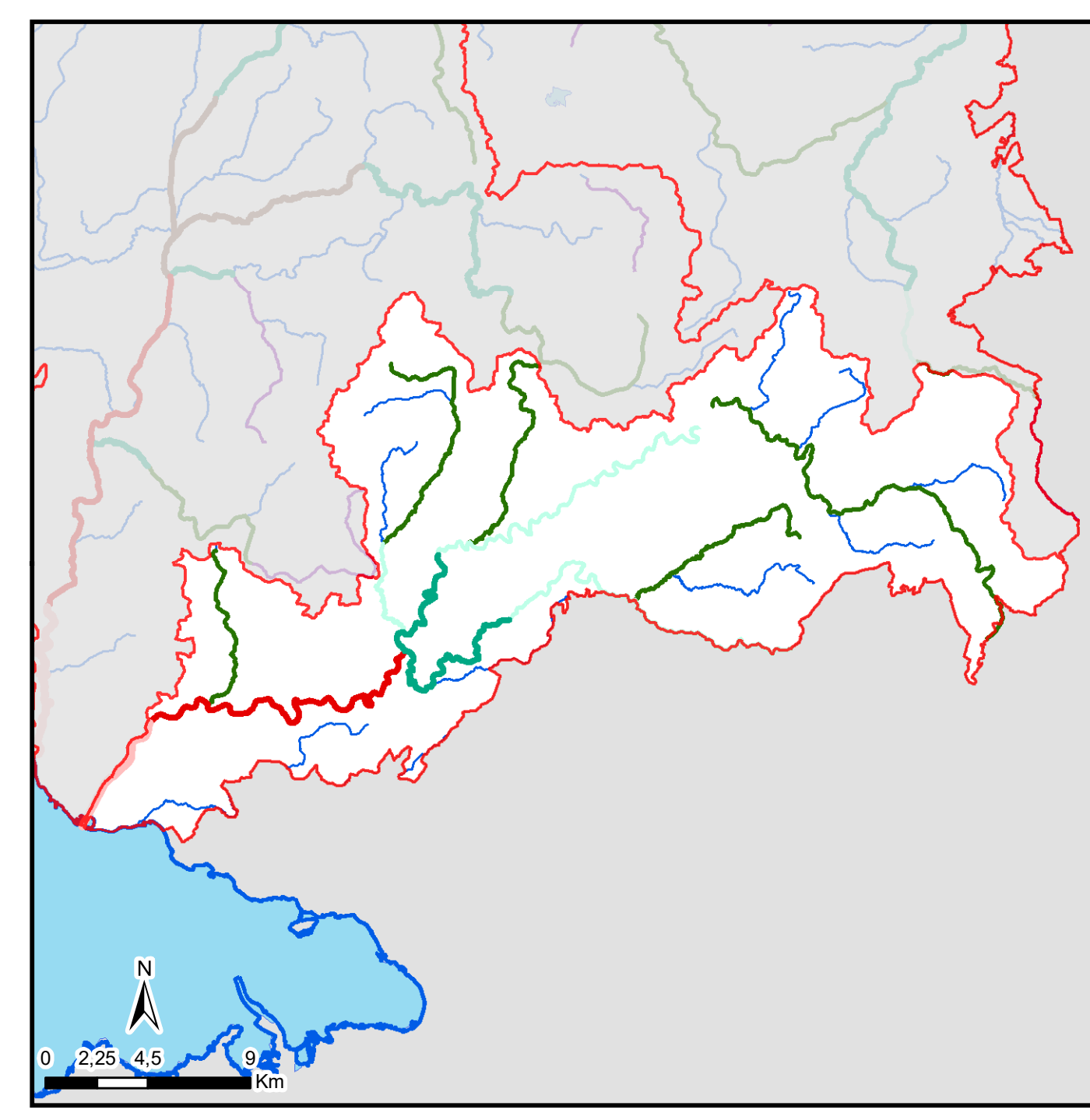
Typ 2.1: Bäche des Alpenvorlandes
Typ 2.2: Kleine Flüsse des Alpenvorlandes
Typ 3.1: Bäche der Jungmoräne des Alpenvorlandes
Typ 3.2: Kleine Flüsse der Jungmoräne des Alpenvorlandes
Typ 4: Große Flüsse des Alpenvorlandes
Typ 5: Grobmaterialreiche, silikatische Mittelgebirgsbäche
Typ 5.1: Feinmaterialreiche, silikatische Mittelgebirgsbäche
Typ 6: Feinmaterialreiche, karbonatische Mittelgebirgsbäche
Typ 6_K: Feinmaterialreiche, karbonatische Mittelgebirgsbäche des Keupers
Typ 7: Grobmaterialreiche, karbonatische Mittelgebirgsbäche
Typ 9: Silikatische, fein- bis grobmaterialreiche Mittelgebirgsflüsse
Typ 9.1: Karbonatische, fein- bis grobmaterialreiche Mittelgebirgsflüsse
Typ 9.1_K: Karbonat., fein- bis grobmaterialreiche Mittelgebirgsflüsse des Keupers
Typ 9.2: Große Flüsse des Mittelgebirges
Typ 10: Kiesgeprägte Ströme
Typ 11: Organisch geprägte Bäche
Typ 12: Organisch geprägte Flüsse
Typ 19: Kleine Niederungsfließgewässer in Fluss- und Stromtälern
Typ 21_S: Seeausflussgeprägte Fließgewässer des Alpenvorlandes (Süd)
Künstliche Gewässer(-abschnitte) ohne Typzuweisung
Künstliche Gewässer(-abschnitte) mit Typzuweisung



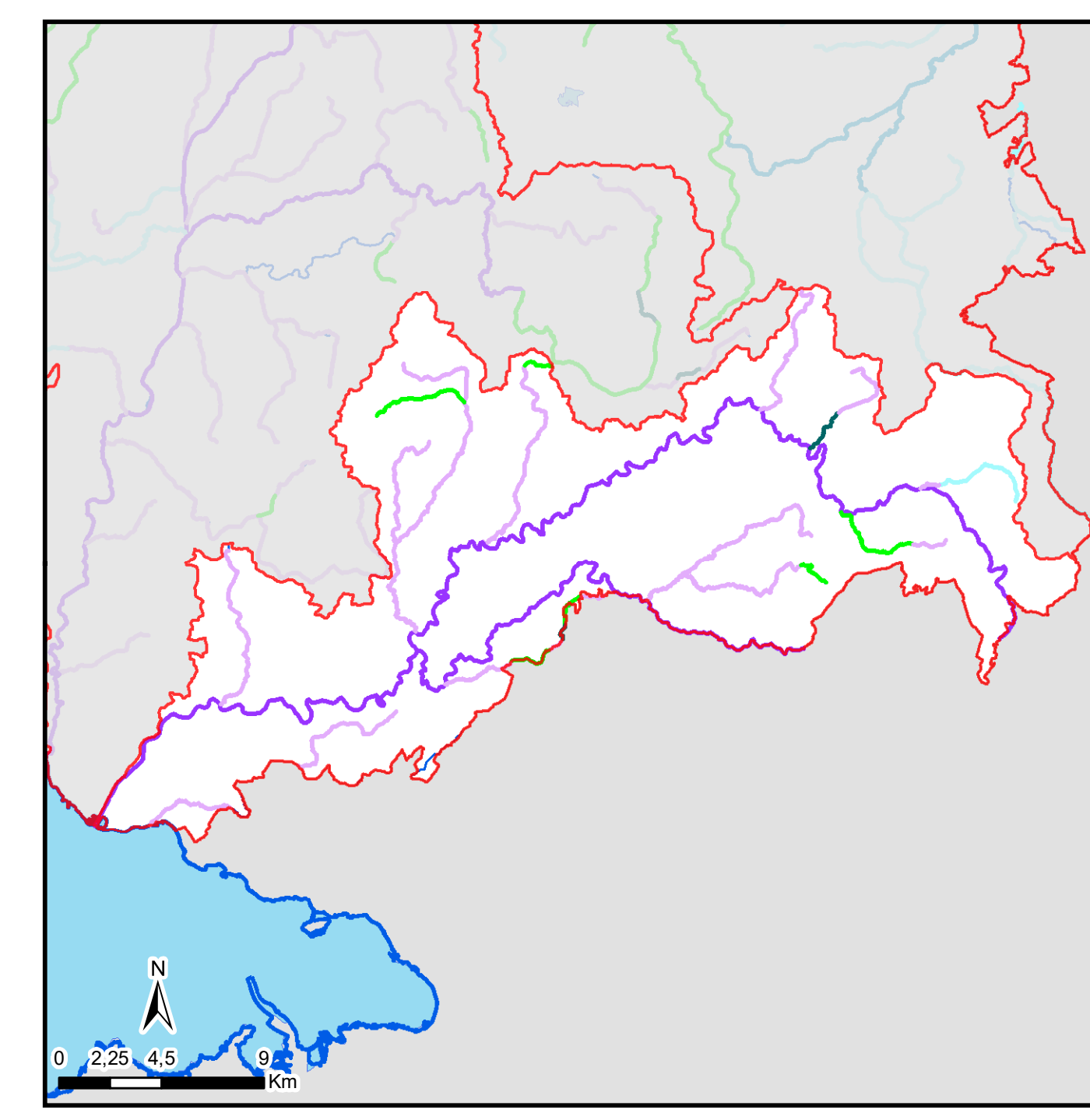
Karte 2: WK-Bewertung Fische, Einzelergebnisse der Untersuchungsstellen Fische Entwurf BWP 2021



Karte 3: Migrationsbedarf der Fischfauna BWP 2015



Karte 4: Fischzönotische Grundausprägung



Karte 5: Biotzönotisch bedeutsamer Fließgewässertyp BWP 2015